



COALES-XL Cage

CAJA DE FUSIÓN
INTERVERTEBRAL
TORACICA Y LUMBAR



OVERFIX[®]
— SPINE —

bioadvance
— DISPOSITIVOS MÉDICOS —



Caja de Fusión Intervertebral Torácica y Lumbar

Las cajas intersomáticas constituyen implantes de gran utilidad entre las diversas opciones quirúrgicas cervicales por sus buenos resultados médicos, por eliminar la necesidad de auto-injertos y por su excelente compatibilidad con la Resonancia Magnética Nuclear.

CARACTERÍSTICAS

- **PLACA INTEGRADA DE PERFIL BAJO**

Reduce el riesgo de irritación de los tejidos blandos

- **TRACCIÓN DE TORNILLO**

Permite la carga de compresión sobre el injerto óseo para favorecer la fusión

- **4 MARCAS DISPONIBLES**

Soportan la anatomía de diferentes pacientes

- **FORMA ANATÓMICA**

Imita la anatomía del espacio discal, restaura la lordosis lumbar

- **BLOQUEO DE UN PASO**

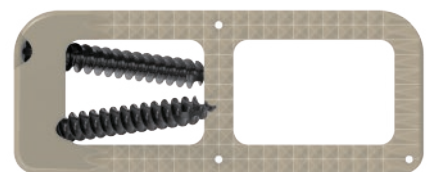
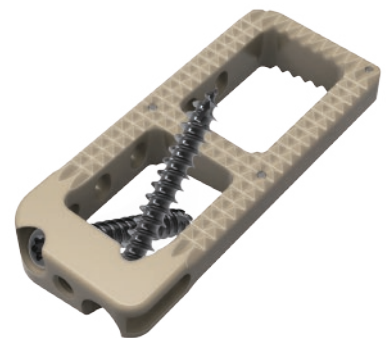
Evita que el tornillo se salga

- **ESPACIADOR INTERSOMÁTICO PEEK**

Facilita la observación de la fusión ósea

- **MARCADORES DE TANTALIO**

Proporciona mejor visualización que la aleación de titanio



INDICACIONES

Patologías lumbares indicadas con DDD y / o espondilolistesis grado I, por ejemplo:

- Enfermedades degenerativas del disco e inestabilidades espinales
- Pseudoartrosis o espondilodosis fallida
- Procedimientos de revisión para el síndrome posdiscectomía
- Espondilolistesis degenerativa
- Espondilolistesis ístmica

CONTRAINDICACIONES: Fractura o tumor espinal; Deformidades primarias y/o grandes inestabilidades de la columna.

COALES-XL Cage



Caja de Fusión Intervertebral Torácica y Lumbar

COALES-XL CAGE	CÓDIGO		MEDIDA	
	0°	8°	W*L	H
	71590009	71598009	40	9
	71590011	71598011	40	11
	71590013	71598013	40	13
	71590015	71598015	40	15
	71590017	71598017	40	17
	71590109	71598109	45	9
	71590111	71598111	45	11
	71590113	71598113	45	13
	71590115	71598115	45	15
	71590117	71598117	45	17
	71590209	71598209	50	9
	71590211	71598211	50	11
	71590213	71598213	50	13
	71590215	71598215	50	15
	71590217	71598217	50	17
	71590309	71598309	55	9
	71590311	71598311	55	11
	71590313	71598313	55	13
	71590315	71598315	55	15
71590317	71598317	55	17	

TORNILLOS DE BLOQUEO AUTORROSCANTES COALES-XL	CÓDIGO	DIÁMETRO	LARGO
	51584015	Ø4.0	15mm
	51584020	Ø4.0	20mm
	51584025	Ø4.0	25mm
	51584030	Ø4.0	30mm

Desde nuestra sede operativa en Estados Unidos, y filiales en México, Argentina, Bolivia y Chile, ofrecemos las gamas más completas para trauma, columna, cadera y rodilla.



Nuestros dispositivos cumplen con las certificaciones de calidad y registros sanitarios vigentes en cada país. Implementamos procedimientos de trazabilidad y tecnovigilancia en las diferentes etapas de almacenamiento y comercialización. Esta rigurosidad en el control nos permite sostener un alto valor de marca, garantizando la mayor seguridad a los pacientes.

Con más de 8 años dedicados a la importación y comercialización de dispositivos médicos, nos destacamos por nuestro servicio, productos de eficiencia clínica y costos competitivos. Para conocer nuestras líneas de productos, por favor póngase en contacto para vincularlo con el distribuidor más cercano a su ubicación.



USA
1001 N Federal Hwy
S. 355, Hallandale Beach
FL 33009
+1786 375 3968
bioadvanceusa.com

CDMX
Amores 1322
Colonia del Valle Centro
CP 03100, CDMX
+52 55 5925 5323
bioadvance.com.mx

GUADALAJARA
Av. Patria 179. Of. 302 y 303, Piso 3
CP. 45030. Col. Prados Guadalupe
Zapopan, Jalisco
+52 33 1656 4268
bioadvance.com.mx

ARGENTINA
Cnel. Cetz 336, Piso 2
Martínez, B1642
Buenos Aires
+54 11 4765 5995
bioadvance.com.ar

BOLIVIA
Calle Pedro Rodríguez 3830
Santa Cruz de la Sierra
Bolivia
+59 1 7048 5050
bolivia.bioadvanceusa.com

CHILE
Av. Alonso de Cordova 5870
Of. 1711, 7560885
Santiago de Chile
+56 9 8493 9874
chile.bioadvanceusa.com



OVERFIX[®]
— SPINE —

bioadvance
— DISPOSITIVOS MÉDICOS —

MÉXICO

bioadvance.com.mx

ARGENTINA

bioadvance.com.ar

BOLIVIA

bolivia.bioadvanceusa.com

CHILE

chile.bioadvanceusa.com